



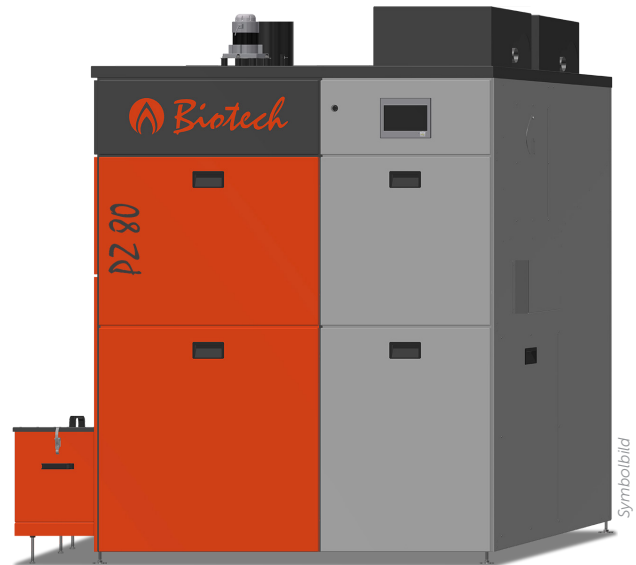
Pelletsessel **PZ 80 RL**

Leistungsbereich: 18,0 – 80,0 kW
Elektrischer Anschluss: 230 VAC / 50 Hz, 16 A

- ✓ Kesselkörper mit effizienter Wickelisolierung
- ✓ Effizienter Wärmetauscher
- ✓ Brennsystem aus hitzebeständigem Edelstahl
- ✓ Vollautomatische Brennerreinigung
- ✓ Vollautomatische Röhrenreinigung
- ✓ 2 großzügig dimensionierte Aschelade mit Aschekomprimierung der Rostasche
- ✓ Drehzahlgeregeltes Saugzug- und Sekundärluftgebläse
- ✓ Automatische Zündeinheit für Pellets
- ✓ Pelletszwischenbehälter samt Abscheider (mit Vollmelder) und Saugturbine
- ✓ Einzigartige DCC Verbrennungsregelung mittels Luftmassensensoren und Lambdasonde

DCC
dual combustion control®

- ✓ 7" Touchscreen mit einfacher und übersichtlich gestalteter Menüführung
- ✓ Ansteuerung von einem gemischten Heizkreis, einem Brauchwasser- und Pufferspeicher, Austragungssystem
- ✓ Je ein Brauchwasser-, Außen-, Anlegefühler und Raumfernversteller für Heizkreis
- ✓ BCL-Pufferfühlerset
- ✓ Kontakt für externe Anforderung



HINWEIS:

- ! Pufferspeicher erforderlich, mindestens 30 l pro kW (Nennlast)
- ! Internetanschluss im Heizraum empfohlen
- ! Rücklaufanhebung erforderlich



USB-Anschluss für Software Update und Speichern von Daten vorhanden



Fernbedienung mittels Smartphone, Tablet PC, PC oder Laptop möglich - Voraussetzung: Netzwerkverbindung im Heizraum vorhanden.



Leichte Einbringung des Pelletsheizkessels in den Keller / Heizraum, da dieser teilbar ist

ANLAGENTYPE	PZ 80 RL
Kesselklasse	5
Nennwärmeleistung (kW)	80,0
Wirkungsgrad Vollast (%)	93,4
Wirkungsgrad Teillast (%)	94,6
Max. Kesseltemperatur (°C)	85
Zulässiger Betriebsdruck (bar)	3
Empfohlenes Mindestspeichervolumen (l)	2400
CE Kennzeichnung gem. Niederspannungsrichtlinie	CE
Energieeffizienzklasse ¹	A++

ABMESSUNGEN	
Breite Kessel (mm)	1744 ²
Tiefe Kessel (mm)	1221 / 1339 ³
Höhe Kessel (mm) ⁴	1820
Höhe Rauchrohranschluss (mm) ⁴	1769
Höhe Vortlauf (mm) ⁴	140
Höhe Rücklauf (mm) ⁴	1246
Höhe Entlüftung (mm) ⁴	1333
Rauchrohranschluss Durchmesser (mm)	180
Gesamtgewicht (kg)	930
Wasserinhalt (l)	248
Vorratsbehälter Füllmenge (kg)	152
Aschebox nutzbar (l)	2x42

MINDESTABSTAND MAUERWERK	
Nach vorne (mm)	500
Nach hinten (mm)	700
Links zum Mauerwerk (mm)	1200
Rechts zum Mauerwerk (mm)	750
Mindestraumhöhe (mm)	2300

EINBRINGMASSE	
Mindestens (mm)	1000

ANSCHLÜSSE	
Vortlauf (Zoll)	2
Rücklauf (Zoll)	2
Entlüftung für Kessel (Zoll)	1
Kesselentleerung (Zoll)	½

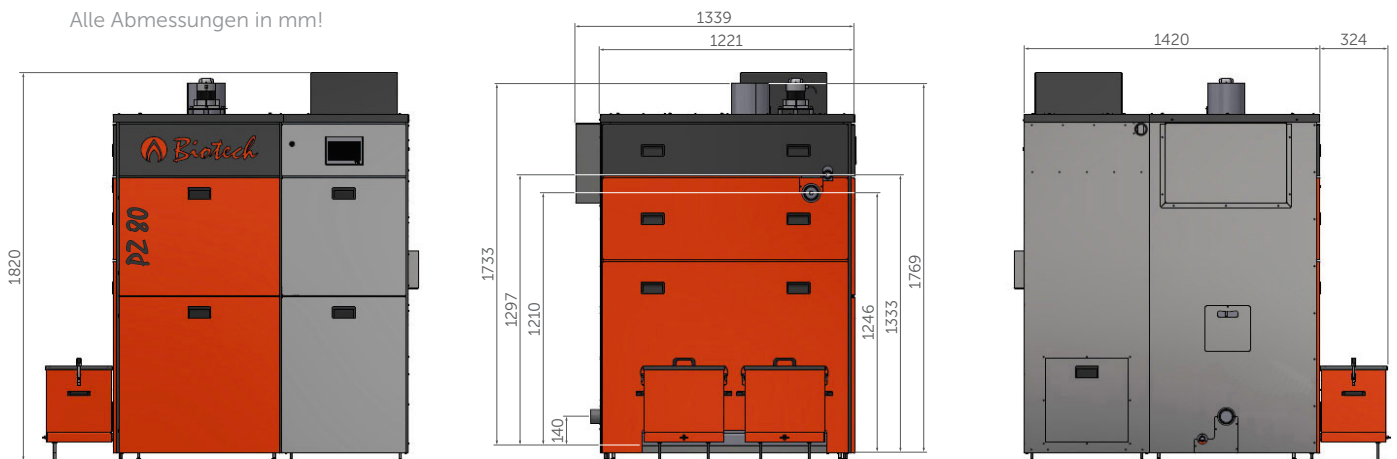
HEIZWASSERSEITIGER DURCHFLUSSWIDERSTAND	
ΔT= 20 K (mbar)	5
ΔT= 10 K (mbar)	20

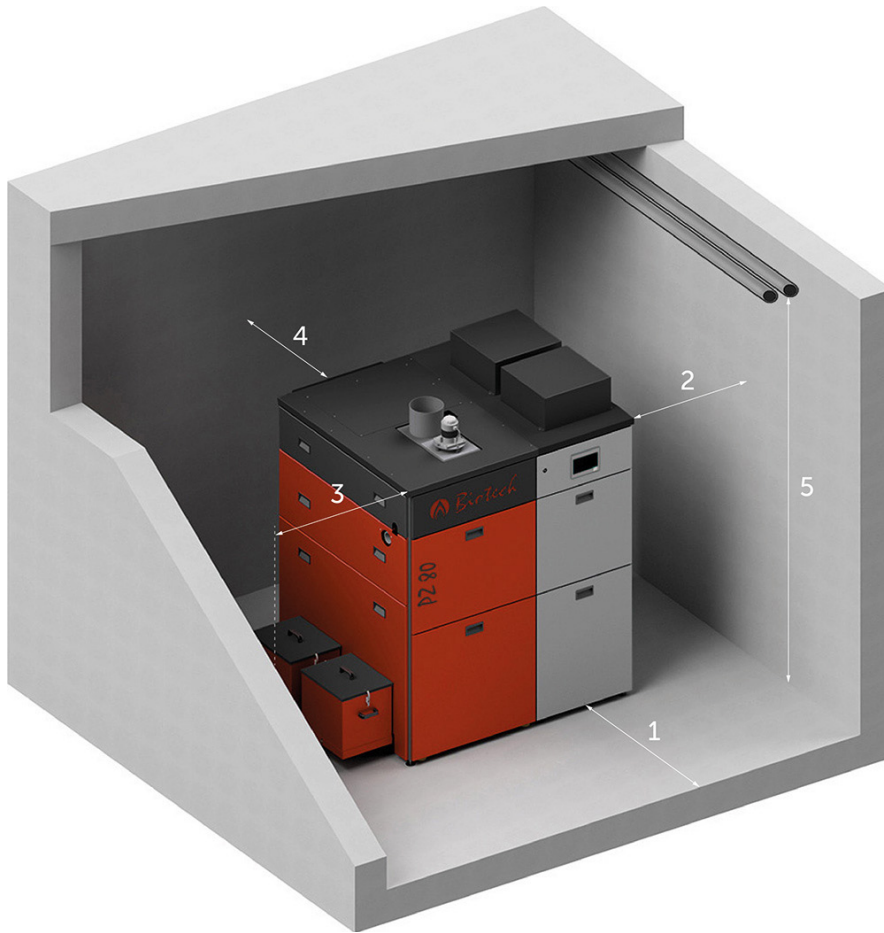
ABGASWERTE	
Abgastemperatur Vollast (°C)	120
Abgastemperatur Teillast (°C)	100
Abgasmassestrom Vollast (g/s)	41
Abgasmassestrom Teillast (g/s)	10,5
CO2 bei Vollast (Vol%)	13,5
CO2 bei Teillast (Vol%)	10,0
Notweniger Kaminzug bei Vollast (Pa) ⁵	8
Notwendiger Kaminzug bei Teillast (Pa)	4

ELEKTRISCHE LEISTUNGS-AUFNAHME	
Standby (W)	14
Füllen Turbine (W)	1340
Rostreinigung (W)	65
Vorfüllen (W)	75
Zünden (W)	1034
Dauerbetrieb Teillast / Vollast (W)	97 / 153

- 1) Verbundlabel (Kessel+Regelung)
- 2) inkl. Aschebox
- 3) inkl. Deckel für Reinigung
- 4) exkl. Stellfüße, Einstellbereich 50-80 mm
- 5) ab 10 Pa ist ein geeigneter Zugbegrenzer unterhalb des Feuerungsanschlusses einzusetzen

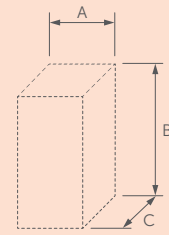
Alle Abmessungen in mm!





Pelletsheizkessel

PZ 80 RL



Einbringmaße
Kessel (mind.)

A: 850 mm¹
B: 1805 mm²
C: 1280 mm

Einbringmaße
Behälter (mind.)

A: 740 mm
B: 1800 mm²
C: 1260 mm

1) bei Demontage Konsole / Motor Ascheaustragung
2) exklusive Stellfüsse (50 bis 80 mm)



Gesamtgewicht

930 kg

MINDESTABSTÄNDE MAUERWERK

- 1: 500 mm
- 2: 750 mm
- 3: 1200 mm
- 4: 700 mm
- 5: 2300 mm

